

DEA Energetická agentura, s.r.o.
Benešova 425, 664 42 Modřice

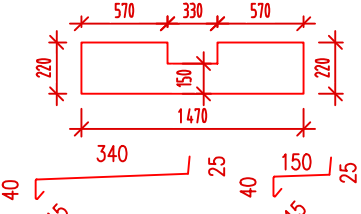


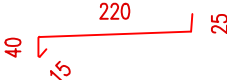




Cesta k úsporám energií



| | | | |
|------------------------|--|----------------------|-----------------------|
| PROJEKTANT: | ING. LUKÁŠ VÍT | AUTORIZAČNÍ RAZÍTKO: | |
| KONTROLOVAL: | TOMÁŠ SÝKORA | | |
| ZODPOVĚDNÝ PROJEKTANT: | TOMÁŠ SÝKORA | | |
| INVESTOR: | STATUTÁRNÍ MĚSTO BRNO, MĚSTSKÁ ČÁST BRNO-STŘED DOMINIKÁNSKÁ 2, 602 00 BRNO IČ 449 92 785 | | |
| MÍSTO STAVBY | ÚVOZ 446/118, 602 00 BRNO VEVEŘÍ | | |
| ČÁST | D.1.1 ARCHITEKTONICKO-STAVEBNÍ ŘEŠENÍ | DATUM: | 10/2016 |
| NÁZEV STAVBY | ÚVOZ 118 - VÝMĚNA OKEN A OPRAVA FASÁD A STŘECHY VČETNĚ ZATEPLENÍ ÚVOZ 446/118, 602 00 BRNO VEVEŘÍ | FORMÁT: | |
| | | MĚŘÍTKO: | |
| | | STUPEŇ DOKUMENTACE: | DPS |
| | | ČÍSLO ZAKÁZKY: | 16 224 |
| NÁZEV VÝKRESU | VÝPISY PRVKŮ | ČÍSLO PARÉ: | ČÍSLO VÝKRESU: 105 |

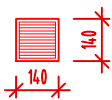
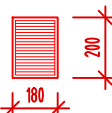
VÝPIS KLEMPÍŘSKÝCH PRVKŮ

| OZN. | TVAR, ROZMĚR | POPIS | | POČET |
|------|--------------|--|---|--------|
| K 01 | | <u>OPLECHOVÁNÍ - ZÁBR. STĚNA</u> MATERIÁL: TITANZINKOVÝ PLECH TL. 0,7 mm DĚLKA: 2850 mm RŠ: 290 mm | <u>OPLECHOVÁNÍ (OBECNÉ POŽADAVKY):</u> PROVEDENÍ: CELOPLOŠNÉ NALEPENÍ BITUMENOVÝM LEPIDLEM - PŘI VOLBĚ MATERIÁLU PARAPETU NUTNO PROVĚŘIT SNÁŠENLIVOST PLECHU NA ROZPOUŠTĚDLA OBSAŽENÉ V LEPÍCÍM TMELU - VZDÁLENOST ODKAPÁVACÍ HRANY OPLECHOVÁNÍ BUDE MIN. 35 mm. - OPLECHOVÁNÍ BUDE VYSPÁDOVANÝ SMĚREM OD OBJEKTU MIN. 5,5% - PROSTUPY OPLECHOVÁNÍM SLOUPKY ZÁBRADLÍ BUDOU ŘEŠENY KÓNICKÝM OPLECHOVÁNÍM | 16 KS |
| K 02 | | <u>OPLECHOVÁNÍ - ZÁBR. STĚNA</u> MATERIÁL: TITANZINKOVÝ PLECH TL. 0,7 mm DĚLKA: 2200 mm RŠ: 290 mm | | 8+8 KS |
| K 03 | | <u>OPLECHOVÁNÍ - ZÁBR. STĚNA</u> MATERIÁL: TITANZINKOVÝ PLECH TL. 0,7 mm DĚLKA: 1520 mm RŠ: 290 mm | | 2 KS |
| K 04 | | <u>OPLECHOVÁNÍ - ZÁBR. STĚNA</u> MATERIÁL: TITANZINKOVÝ PLECH TL. 0,7 mm DĚLKA: 14 340 mm RŠ: 550 mm a 850 mm | | 1 KS |
| K 05 | | <u>OPLECHOVÁNÍ - ZÁBR. STĚNA</u> MATERIÁL: TITANZINKOVÝ PLECH TL. 0,7 mm DĚLKA: 690 mm RŠ: 290 mm | | 32 KS |
| K 06 | | <u>OPLECHOVÁNÍ - ZÁBR. STĚNA</u> MATERIÁL: TITANZINKOVÝ PLECH TL. 0,7 mm DĚLKA: 410 mm RŠ: 290 mm | 8+8 KS | |
| K 07 | | <u>VNĚJŠÍ PARAPET</u> MATERIÁL: TITANZINKOVÝ PLECH TL. 0,7 mm DĚLKA: 1470 mm RŠ: 300 mm | <u>VNĚJŠÍ PARAPETY (OBECNÉ POŽADAVKY):</u> PROVEDENÍ: CELOPLOŠNÉ NALEPENÍ NA PŘESTĚRKOVANOU TEPELNOU IZOLACI BITUMENOVÝM LEPIDLEM - PŘI VOLBĚ MATERIÁLU PARAPETU NUTNO PROVĚŘIT SNÁŠENLIVOST PLECHU NA ROZPOUŠTĚDLA OBSAŽENÉ V LEPÍCÍM TMELU - PŘED PŘESAHEM PLECHU PŘES ETICS BUDE UMÍSTĚNA KOMPRIMAČNÍ PÁSKA - SOUČÁST PARAPETNÍ LIŠTY - VZDÁLENOST ODKAPÁVACÍ HRANY OPLECHOVÁNÍ PARAPETŮ BUDE MIN. 35 mm. NA VÝŠKU OBJEKTU NESMÍ PŘESAHT PARAPETU USTUPOVAT - PARAPET BUDE VYSPÁDOVANÝ SMĚREM OD OBJEKTU MIN. 5,5% | 101 KS |
| K 08 | | <u>VNĚJŠÍ PARAPET</u> MATERIÁL: TITANZINKOVÝ PLECH TL. 0,7 mm DĚLKA: 570 mm RŠ: 300 mm | | 4 KS |

| | | | | |
|------|---|--|---|-------|
| K 09 |  | <p><u>VNĚJŠÍ PARAPET</u> MATERIÁL: TITANZINKOVÝ PLECH TL. 0,7 mm</p> <p>DĚLKA: 1470 mm RŠ: 300 mm a 230 mm</p> | <p><u>VNĚJŠÍ PARAPETY (OBECNÉ POŽADAVKY):</u> PROVEDENÍ: CELOPLOŠNĚ NALEPENÍ NA PŘESTĚRKOVANOU TEPELNOU IZOLACI BITUMENOVÝM LEPIDLEM</p> <ul style="list-style-type: none"> - PŘI VOLBĚ MATERIÁLU PARAPETU NUTNO PROVĚŘIT SNÁŠENLIVOST PLECHU NA ROZPOUŠTĚDLA OBSAŽENÉ V LEPÍCÍM TMELU - PŘED PŘESAHEM PLECHU PŘES ETICS BUDE UMÍSTĚNA KOMPRIMAČNÍ PÁSKA - SOUČÁST PARAPETNÍ LIŠTY - VZDÁLENOST ODKAPÁVACÍ HRANY OPLECHOVÁNÍ PARAPETŮ BUDE MIN. 35 mm. NA VÝŠKU OBJEKTU NESMÍ PŘESAHT PARAPETU USTUPOVAT - PARAPET BUDE VYSPÁDOVANÝ SMĚREM OD OBJEKTU MIN. 5,5% | 5 KS |
| K 10 |  | <p><u>VNĚJŠÍ PARAPET</u> MATERIÁL: TITANZINKOVÝ PLECH TL. 0,7 mm</p> <p>DĚLKA: 890 mm RŠ: 280 mm</p> | | 1 KS |
| K 11 |  | <p><u>VNĚJŠÍ PARAPET</u> MATERIÁL: TITANZINKOVÝ PLECH TL. 0,7 mm</p> <p>DĚLKA: 880 mm RŠ: 300 mm</p> | | 11 KS |
| K 12 |  | <p><u>VNĚJŠÍ PARAPET</u> MATERIÁL: TITANZINKOVÝ PLECH TL. 0,7 mm</p> <p>DĚLKA: 1400 mm RŠ: 300 mm</p> | | 1 KS |
| K 13 |  | <p><u>VNĚJŠÍ PARAPET</u> MATERIÁL: TITANZINKOVÝ PLECH TL. 0,7 mm</p> <p>DĚLKA: 1430 mm RŠ: 300 mm</p> | | 1 KS |
| K 14 |  | <p><u>VNĚJŠÍ PARAPET</u> MATERIÁL: TITANZINKOVÝ PLECH TL. 0,7 mm</p> <p>DĚLKA: 2000 mm RŠ: 300 mm</p> | | 2 KS |
| K 15 |  | <p><u>VNĚJŠÍ PARAPET</u> MATERIÁL: TITANZINKOVÝ PLECH TL. 0,7 mm</p> <p>DĚLKA: 770 mm RŠ: 300 mm</p> | | 1 KS |
| K 16 |  | <p><u>VNĚJŠÍ PARAPET</u> MATERIÁL: TITANZINKOVÝ PLECH TL. 0,7 mm</p> <p>DĚLKA: 20020 mm RŠ: 735 mm</p> | <p><u>VNĚJŠÍ PARAPETY (OBECNÉ POŽADAVKY):</u> PROVEDENÍ: KOTVENÍ PŘÍPONKAMI DO OSB DESKY</p> <ul style="list-style-type: none"> - OSB DESKA KOTVENA DO ZDIVA VE SKLONU MIN. 5,5% - MEZI OSB A PLECHEM SEPARAČNÍ VRSTVA ZE SMYČKOVÉ ROHOŽE - VZDÁLENOST ODKAPÁVACÍ HRANY BUDE MIN. 35 mm. - OSAZENÍ BODCŮ PROTI HOLUBŮM | 1 KS |

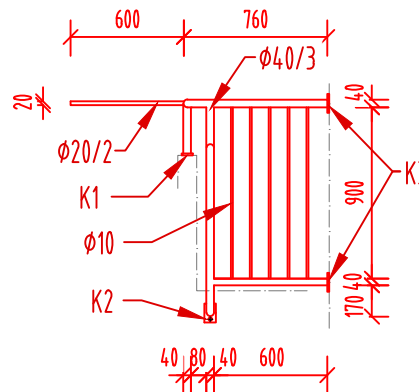
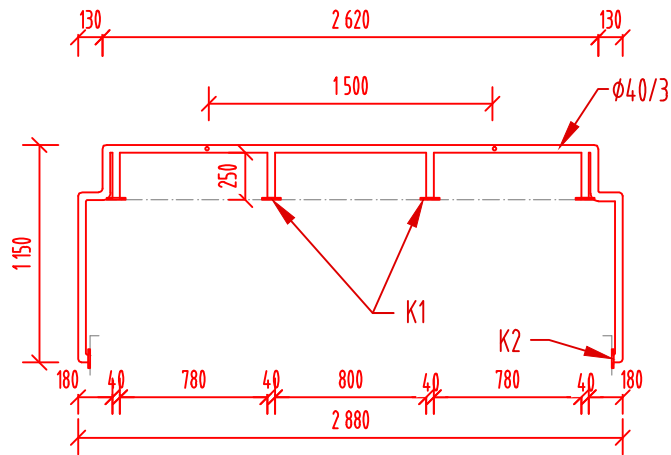
| | | | | |
|------|--|---|--|------|
| K 17 | | <p><u>VNĚJŠÍ PARAPET</u> MATERIÁL: TITANZINKOVÝ PLECH TL. 0,7 mm</p> <p>DĚLKA: 20020 mm RŠ: 735 mm</p> | <p><u>VNĚJŠÍ PARAPETY (OBECNÉ POŽADAVKY):</u> PROVEDENÍ: KOTVENÍ PŘÍPONKAMI DO OSB DESKY - OSB DESKA KOTVENA DO ZDIVA VE SKLONU MIN. 5,5% - MEZI OSB A PLECHEM SEPARAČNÍ VRSTVA ZE SMYČKOVÉ ROHOŽE - VZDÁLENOST ODKAPÁVACÍ HRANY BUDE MIN. 35 mm. - OSAZENÍ BODCŮ PROTI HOLUBŮM</p> | 1 KS |
| K 18 | | <p><u>OPLECHOVÁNÍ - ZÁBR. STĚNA</u> MATERIÁL: TITANZINKOVÝ PLECH TL. 0,7 mm</p> <p>DĚLKA: 5530 mm RŠ: 550 mm a 850 mm</p> | <p><u>OPLECHOVÁNÍ (OBECNÉ POŽADAVKY):</u> PROVEDENÍ: CELOPLOŠNÉ NALEPENÍ BITUMENOVÝM LEPIDLEM - PŘI VOLBĚ MATERIÁLU PARAPETU NUTNO PROVĚŘIT SNÁŠENLIVOST PLECHU NA ROZPOUŠTĚDLA OBSAŽENÉ V LEPÍCÍM TMELU - VZDÁLENOST ODKAPÁVACÍ HRANY OPLECHOVÁNÍ BUDE MIN. 35 mm. - OPLECHOVÁNÍ BUDE VYSPÁDOVANÝ SMĚREM OD OBJEKTU MIN. 5,5% - PROSTUPY OPLECHOVÁNÍM SLOUPKY ZÁBRADLÍ BUDOU ŘEŠENY KÓNICKÝM OPLECHOVÁNÍM</p> | 1 KS |
| K 19 | | <p><u>OPLECHOVÁNÍ - ZÁBR. STĚNA</u> MATERIÁL: TITANZINKOVÝ PLECH TL. 0,7 mm</p> <p>DĚLKA: 5530 mm RŠ: 550 mm a 850 mm</p> | | 1 KS |
| K 20 | | <p><u>STŘEŠNÍ SVOD ČTVERCOVÝ</u> MATERIÁL: TITANZINKOVÝ PLECH TL. 0,7 mm</p> <p>DĚLKA: 26 800 mm 100x100 mm</p> | <p><u>VČETNĚ PŘÍSLUŠENSTVÍ:</u> - KOTLÍKY, KOLENA, OBJÍMKY S UCHYCENÍM DO ZATEPLOVACÍCH SYSTÉMŮ</p> | 2 KS |
| K 21 | | <p><u>STŘEŠNÍ SVOD ČTVERCOVÝ</u> MATERIÁL: TITANZINKOVÝ PLECH TL. 0,7 mm</p> <p>DĚLKA: 32 300 mm 100x100 mm</p> | | 2 KS |
| | | | | |

VÝPIS PLASTOVÝCH PRVKŮ

| OZN. | TVAR, ROZMĚR | POPIS | | POČET |
|------|---|--|--|-------|
| P 01 |  | <u>VĚTRACÍ MŘÍŽKA ZÁPUSTNÁ</u> 140 x 140 mm - VČETNĚ SÍTKY PROTI HMYZU | - STÁVAJÍCÍ ODVĚTRÁVACÍ OTVORY NA FASÁDĚ BUDOU PRODLOUŽENY NA NOVÝ LÍČ ETICS, DOVNITŘ BUDE OSAZENA NOVODUROVÁ TRUBKA - PROSTOR MEZI TRUBKOU A ETICS UTĚSNĚN, ABY NEDOCHÁZELO K ZATÉKÁNÍ | 16 KS |
| P 02 |  | <u>PLASTOVÁ VĚTRACÍ MŘÍŽKA NA PRŮDUCHY</u> 180 x 200 mm | - OTVOR PRŮDUCHU BUDE PRODLOUŽEN PLASTOVÝM ČTYŘHRANÝM POTRUBÍM O ROZMĚRECH 140/180 mm DÉLKY 400 mm - OKOLO POTRUBÍ VYPĚNIT | 7 KS |
| | | | | |

VÝPIS ZÁMEČNICKÝCH PRVKŮ

ZÁBRADLÍ Z 01 - 16 KS



ZÁBRADLÍ LODŽIE

KONSTRUKCE:

OCELOVÁ SVAŘOVANÁ KONSTRUKCE Z KULATÉHO PROFILU $\phi 40/3$ mm

BOČNÍ VÝPLŇ: SVISLÉ TYČE $\phi 10$ mm, ROZTEČ 100 mm

KOTVENÍ:

KOTVENÍ SLOUPKŮ ZÁBRADLÍ DO ZÁBRADELNÍ STĚNY (K1)

- PŘES PŘIVAŘENOU PÁSOVINU DO KONSTRUKCE ZÁBRADELNÍ STĚNY, LEPENÁ KOTVA 2x M10/1 KOTEVNÍ

KOTVENÍ BOČNÍCH SLOUPKŮ ZÁBRADLÍ DO BALKONOVÉ KCE (K2)

- PŘES PŘIVAŘENOU PÁSOVINU DO NOSNÉ ŽB KONSTRUKCE, LEPENÁ KOTVA 2x M10/1 KOTEVNÍ PLECH

BOČNÍ KOTVENÍ ZÁBRADLÍ DO FASÁDY (K3)

- KOTVA K3 VŽDY V MÍSTĚ KDE ZÁBRADLÍ KONČÍ U OBVODOVÉ ZDI

- PŘES PŘIVAŘENOU PÁSOVINU DO OBVODOVÉ ZDI, LEPENÁ KOTVA 2x M10/1 KOTVENÍ

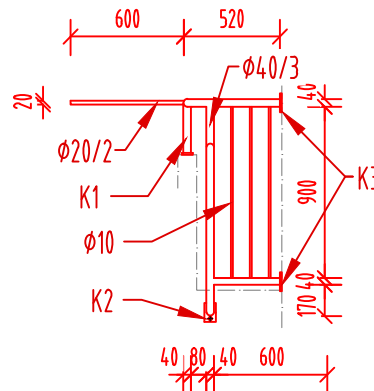
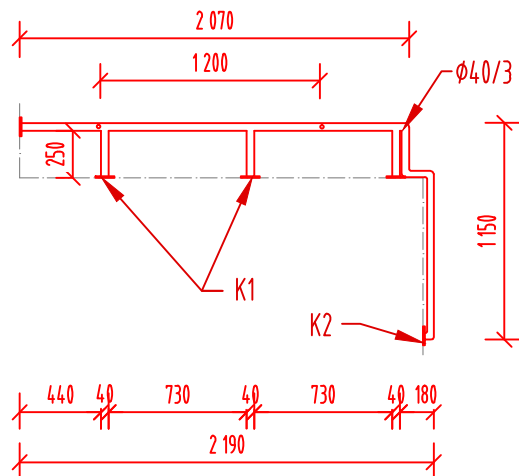
SUŠÁKY NA PRÁDLO:

PŘIVAŘENÝ KULATÝ PROFIL $\phi 20/2$ mm, DÉLKA 600 mm, NAVRTANÉ DÍRY PRO NATAŽENÍ PRÁDELNÍ ŠNŮRY

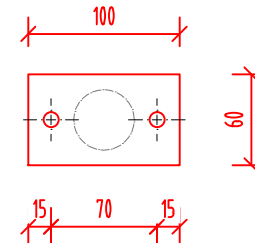
POVRCHOVÁ ÚPRAVA:

ŽÁROVĚ ZINKOVANÁ OCEL

ZÁBRADLÍ Z 02 - 8 KS + 8KS (ZRCADLOVĚ OBRÁCENÉ)



KOTVENÍ K1, K2 A K3 - PÁSOVINA 60/4



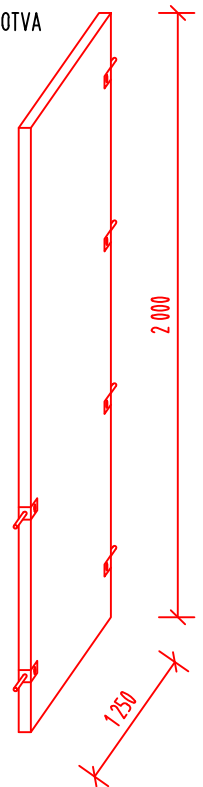
DĚLÍCÍ STĚNA Z 09 - 1 KS

DĚLÍCÍ STĚNA Z KOMPAKTNÍCH LAMINÁTOVÝCH DESEK

HPL 1250/2000 mm, TL. 8 mm

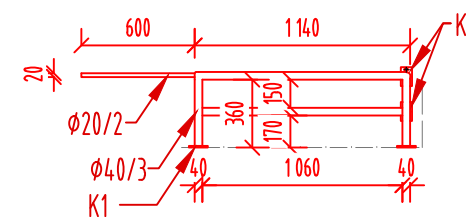
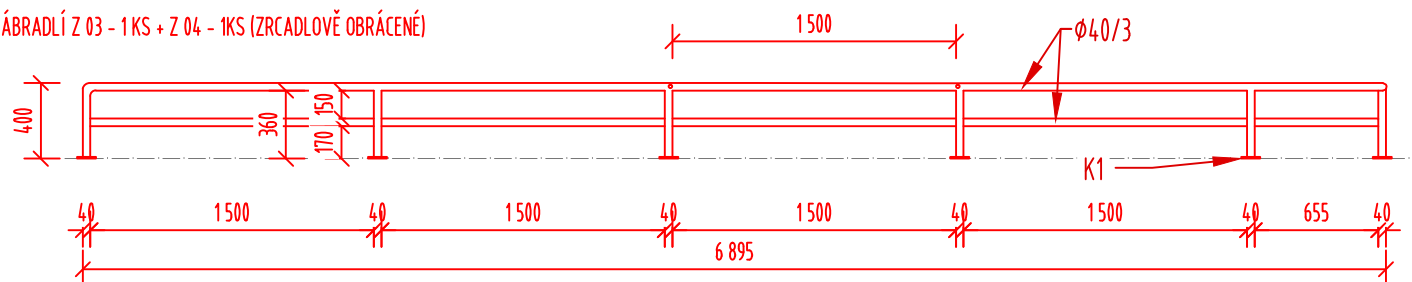
KOTVENÍ: 6 x LEPENÁ KOTVA

BARVA ŠEDÁ

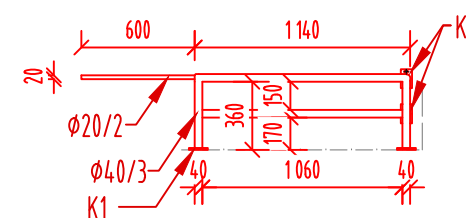
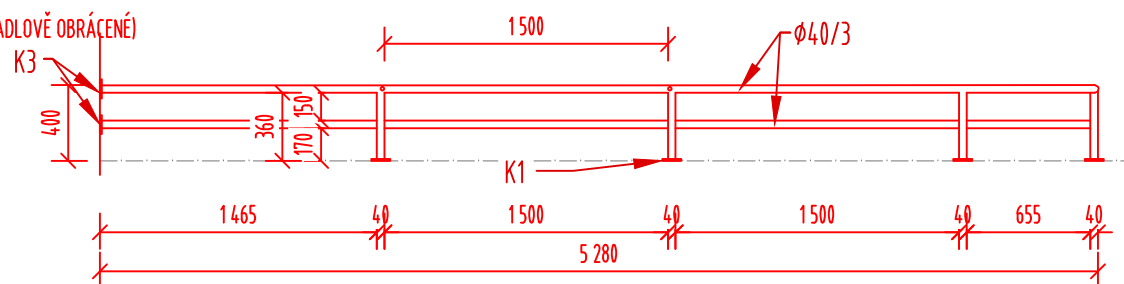


VÝPIS ZÁMEČNICKÝCH PRVKŮ

ZÁBRADLÍ Z 03 - 1 KS + Z 04 - 1KS (ZRCADLOVĚ OBRÁCENÉ)



ZÁBRADLÍ Z 05 - 1 KS + Z 06 - 1KS (ZRCADLOVĚ OBRÁCENÉ)



ZÁBRADLÍ LODŽIE

KONSTRUKCE:

OCELOVÁ SVAŘOVANÁ KONSTRUKCE Z KULATÉHO PROFILU $\phi 40/3$ mm

BOČNÍ VÝPLŇ: SVISLÉ TYČE $\varnothing 10$ mm, ROZTEČ 100 mm

KOTVENÍ:

KOTVENÍ SLOUPKŮ ZÁBRADLÍ DO ZÁBRADELNÍ STĚNY (K1)

- PŘES PŘIVAŘENOU PÁSOVINU DO KONSTRUKCE ZÁBRADELNÍ STĚNY, LEPENÁ KOTVA 2x M10/1 KOTVENÍ

KOTVENÍ BOČNÍCH SLOUPKŮ ZÁBRADLÍ DO BALKONOVÉ KCE (K2)

- PŘES PŘIVAŘENOU PÁSOVINU DO NOSNÉ ŽB KONSTRUKCE, LEPENÁ KOTVA 2x M10/1 KOTVENÍ

BOČNÍ KOTVENÍ ZÁBRADLÍ DO FASÁDY (K3)

- KOTVA K3 VŽDY V MÍSTĚ KDE ZÁBRADLÍ KONČÍ U OBVODOVÉ ZDI

- PŘES PŘIVÁŘENOU PÁSOVINU DO OBVODOVÉ ZDI, LEPENÁ KOTVA 2x M10/1 KOTVENÍ

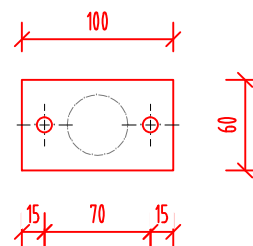
SUŠÁKY NA PRÁDLO:

PŘIVAŘENÝ KULATÝ PROFIL Ø20/2 mm, DÉLKA 600 mm, NAVRTANÉ DÍRY PRO NATAŽENÍ PRÁDELNÍ ŠŤŮRY

POVRCHOVÁ ÚPRAVA:

ŽÁROVĚ ZINKOVANÁ OCEL

KOTVENÍ K1.K2 A K3 - PÁSOVINA 60/4



OKENNÍ MŘÍŽ Z 07 - 1 KS

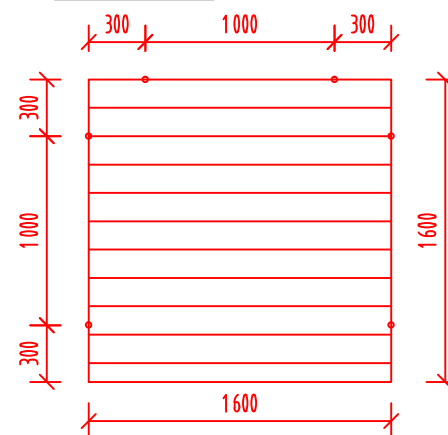
SVAROVANÁ KONSTRUKCE Z OCELOVÝCH TYČÍ $\phi 10$ mm,

PŘIVAŘENÉ KOTVY DO ZDI: 6x OCELOVÝ TYČ $\phi 10$ mm

DÉLKY 150 mm

LEPENÁ KOTVA 6x

POVRCHOVÁ ÚPRAVA: ŽÁROVĚ ZINKOVANÁ OCEL



REVIZNÍ DVÍŘKA Z 08 - 1 KS

KOVOVÁ REVIZNÍ DVÍŘKA PRO OTVOR 400/60

POVRCHOVÁ ÚPRAVA: PRÁŠKOVÉ LAKOVÁNÍ

BARVA BÍLÁ

